



Urlaubsmagazin 2026

Mit vielen Informationen und Tipps

Inhalt

- 4 Ein Tag in Greding – und im Naturpark Altmühltal
- 8 Lebendige Tradition
- 10 Auf nach draußen!
- 12 Aktivtipps
- 14 Kulturtipps
- 16 Ihre Gastgeber
- 21 Kulinarische Erlebnisse
- 24 Innenstadtplan
- 26 Umgebungsplan



Eingefasst von
seiner mittelalter-
lichen Stadtmauer
liegt Greding
im malerischen
Schwarzachtal.



Willkommen in Greding, willkommen im Urlaub!

Greding, die Stadt der 21 Türme, ist das Tor zur Urlaubslandschaft Naturpark Altmühltal im Herzen Bayerns. Zwischen natürlicher Ruhe und lebendigen Festtraditionen lassen Sie hier den Alltag hinter sich.

„Geschichte entdecken“ lautet das Motto beim Stadtrundgang: Von den vor- und frühgeschichtlichen Funden im Archäologie Museum Greding über die romanische Basilika St. Martin und die mittelalterliche Stadtbefestigung bis zu den Barockbauten der Eichstätter Fürstbischöfe führt die Zeitreise in der Altstadt.

„Auf in die Natur!“ heißt es auf den abwechslungsreichen Rad- und Wanderwegen rund um die Stadt im Schwarzachtal. Hier findet jeder die richtige Strecke – von der ausgedehnten Tages-tour bis zum kurzen Familienausflug.

Mitfeiern ist bei den Festen und Veranstaltungen in Greding angesagt. Vor allem der Trachtenmarkt am ersten Septemberwochenende versetzt die Stadt in einen fröhlichen Ausnahmezustand. Der Höhepunkt für Sportfans ist der Weltklasse-Triathlon „Datev Challenge Roth“, den Greding mit dem „Weißwurstgipfel“ an der Radstrecke feiert.

Zum Genießen laden Gredings Gastgeber ein: Ob bei der Einkehr, im Hotel, in der Pension oder in der Ferienwohnung – mit herzlicher Gastfreundschaft bereiten sie allen Gästen ein warmes Willkommen.



Ein Tag in Greding – und im Naturpark Altmühltal

Greding, die Stadt der 21 Türme, lädt zu spannenden Zeitreisen ein. Sie beginnen an einem der drei Stadttore, die in die historische Altstadt führen.



Die Tore mit ihren hoch aufragenden Türmen stammen aus der Zeit, als Greding unter der Herrschaft der Eichstätter Fürstbischöfe stand. Den Kirchenfürsten verdankt die Stadt noch weitere stolze Bauten: Das **ehemalige fürst-bischöfliche Forsthaus** wurde von dem Barockbaumeister Gabriel de Gabrieli errichtet, das Rathaus wahrscheinlich durch Eichstätts Hofbaumeister Jakob Engel.

Von hier führt der Weg hinauf zur romanischen **Basilika St. Martin**, die hoch über der Stadt thront. Die besondere Atmosphäre des Kirchenraums mit seinen mittelalterlichen Fresken und dem romanischen Taufstein zieht Besucher in ihren Bann. Ein bisschen gruselig wird es in der Michaelskapelle mit einem der drei letzten romanischen **Karner** in Bayern: Das mittelalterliche Beinhaus beherbergt die Gebeine von ca. 2500 Menschen.

Der Besuch des Karners stimmt ein auf einen historischen Kriminalfall, dem man im **Archäologie Museum Greding** auf die Spur kommt: Fünf Männer, die um 720 n. Chr. gewaltsam zu Tode kamen, fand man nahe Greding in einer gemeinsamen Grablege. Wer waren die Bajuwaren-krieger von Großhöbing und warum mussten sie sterben? Diesen Fragen geht das Museum unter anderem mit einer detailgetreuen Rekonstruktion der Grablege nach.

Nach der spannenden Erkundungstour durch Gredings Geschichte lockt die Natur. Ganz stadtnah lädt die Parkanlage am Eichstätter Tor mit Kinderspielplatz und Wasserspielbereich zur Entspannung im Grünen ein.



Wanderlust und Badespaß

Rund um Greding wartet die abwechslungsreiche Landschaft des Naturpark Altmühltal auf Entdeckung. Wander- und Radwege führen durch das idyllische Schwarzachtal und über die ausichtsreichen Höhen. Ideal für eine Nachmittags-tour mit der Familie ist der **Adolf-Hackner-Weg** (Rundwanderweg Nr. 10), der durch das malerische Agbachtal und zu den Kalksinterterrassen des Kaisinger Brunnenbachs führt. Mit Panorama-Aussichten, Ruhe und Naturgenuss zeigt

sich Greding hier von seinen schönsten Seiten: Achmühle, Distelbach, Fischweiher und der neu angelegte Kreuzweg liegen an der Strecke. Auf den teils naturnahen Pfaden wird festes Schuhwerk empfohlen. Besonders praktisch ist die Möglichkeit, den insgesamt 12 Kilometer langen Wanderweg immer nach jeweils 2 bis 4 Kilometern abzukürzen und zum Marktplatz in der historischen Stadtmitte zurückzukehren.

An heißen Tagen lockt das **Sport- und Freizeitbad** mit Außenbecken, Rutsche und Spielplatz. Bei schlechtem Wetter geht der Badespaß drinnen weiter.



Drei Stadttore führen in die Gredinger Altstadt.



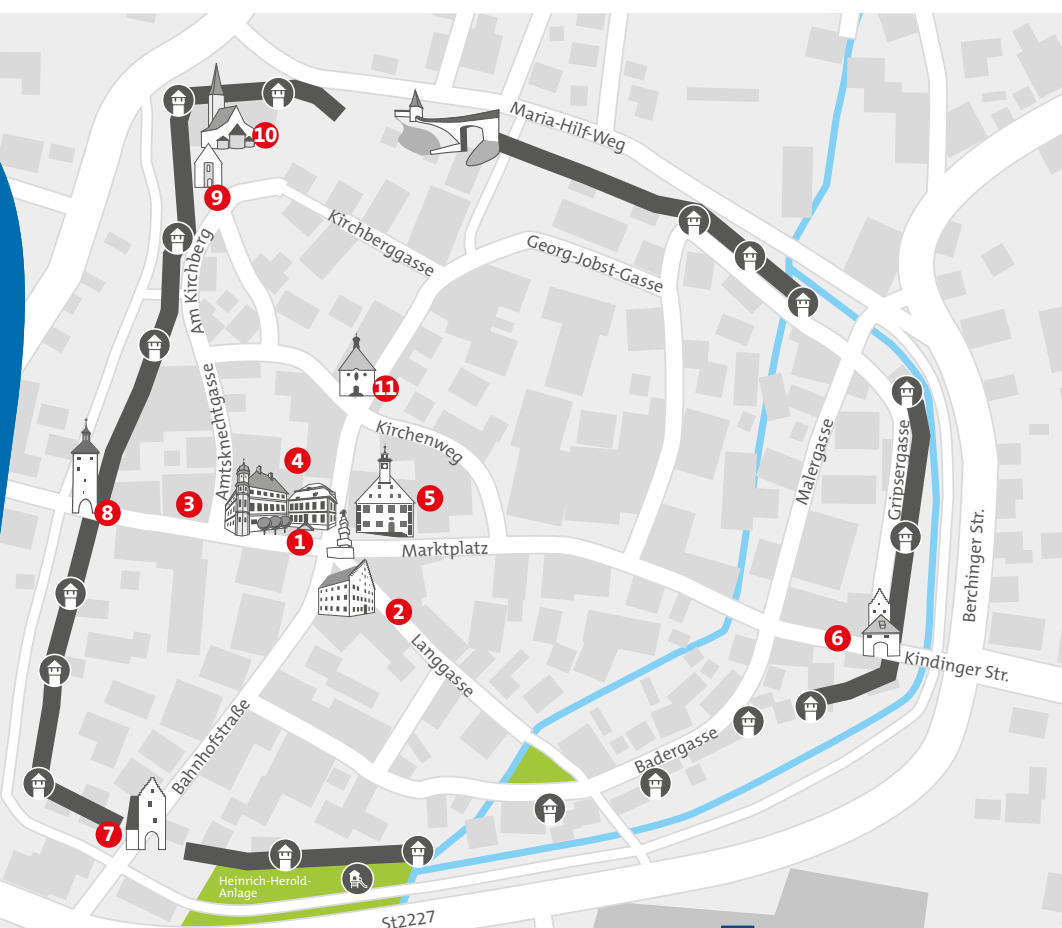
Von den vorgeschichtlichen Funden im Archäologie Museum führt die Zeitreise weiter in die romanische Basilika St. Martin.



In Greding ist vieles möglich: wandern, planschen im Sport- und Freizeitbad und einkehren in den Gasthäusern und Biergärten.

Danach ist es höchste Zeit für eine Stärkung! Die traditionellen und gemütlichen Gredinger Gasthäuser und Biergärten warten schon. Sie servieren Spezialitäten der bayerischen Küche aus frischen, regionalen Zutaten. Aber auch Internationales und leckere Klassiker der Mittelmeerküche stehen auf den Speisekarten. Egal für welche Küche man sich entscheidet, sympathische Atmosphäre und herzliche Gastfreundschaft laden dazu ein, den Tag gemütlich ausklingen zu lassen.

- 1 Marktplatz
 - 2 Archäologie Museum Greding
 - 3 Ehem. fürstbischöfliches Schloss
 - 4 Ehem. fürstbischöfliches Forsthaus (Raiffeisenbank)
 - 5 Rathaus
 - 6 Beilngrieser Tor (Fürstentor)
 - 7 Eichstätter Tor (Agbrucktor)
 - 8 Nürnberger Tor (Faltertor)
 - 9 Michaeliskapelle (Karner)
 - 10 Basilika St. Martin
 - 11 Stadtpfarrkirche St. Jakobus
- Stadttürme
 - Wasserspielplatz
 - Stadtmauer





Auf Entdeckertour im Naturpark Altmühltal



Naturpark
Altmühltal

Ausflug in die Urzeit

Zwischen lebensgroßen Dinos streifen Besucher im Dinosaurier Museum Altmühltal in Denkendorf durch den Wald. Über 70 Exponate vom riesigen Tyrannosaurus rex bis zum niedlichen Brutlege und viele Mitmachstationen warten auf große und kleine Dinofans. Auch Originalfossilien sind hier ausgestellt, darunter das älteste bisher gefundene Exemplar des „Urvogels“ Archaeopteryx. Im nahen Titting geht man mit Hammer und Meißel selbst auf „Fossilienjagd“. Wer einen Haarstern oder Ammoniten entdeckt, darf ihn als Urlaubssouvenir mit nach Hause nehmen.

Auf Römerspuren am Limes

Einst verlief die Grenze des römischen Imperiums, der Limes, direkt durch den heutigen Naturpark Altmühltal. Rekonstruktionen und Überreste von Wachttürmen, Kastellen und Thermen zeugen von dieser Zeit.

Top-Routen für Aktive

Greding bietet Anschluss an das ausgezeichnete Wander- und Radwegenetz des Naturpark Altmühltal. Altmühltal-Panoramaweg, Wallfahrerweg oder Frankenweg – Wanderer erkunden beliebte Fernrouten oder genießen die Ruhe der Natur auf vielfältigen Rundwegen. Radler gelangen über Kinding auf den Altmühltal-Radweg, die fast steigungsfreie Paradenstrecke quer durch das Urlaubsgebiet.

Alles an Bord!

Wer sich einfach mal treiben lassen möchte, geht an Bord der Ausflugsschiffe auf dem Main-Donau-Kanal. Sie sind während der Saison von Riedenburg nach Kelheim unterwegs. Von Kelheim aus geht es außerdem per Schiff durch den beeindruckenden Donaudurchbruch mit seinen bis zu 70 Meter hoch aufragenden Felswänden. Besonders stimmungsvoll sind Erlebnisschifffahrten mit Feuerwerk über dem Kanal.

Typisch Naturpark Altmühltal: sonnige Wacholderheiden, Urzeitgeschichte im Dinosaurier Museum Altmühltal, Felswände in der Weltenburger Enge.



Tradition modern interpretiert



Beim Trachtenmarkt wird auf dem Gredinger Marktplatz fröhlich gefeiert.

Am ersten Septemberwochenende strömen Trachtenfans aus nah und fern nach Greding – und das schon seit über 30 Jahren. Der Trachtenmarkt ist der Höhepunkt des Veranstaltungsjahres, aber längst nicht die einzige Gelegenheit, Feststimmung und modern interpretiertes Brauchtum zu erleben.



Nahezu 100 Marktstände bieten alles vom Gamsbart über Hirschhornknöpfe und handgewebte Seidenstoffe bis hin zu Schnittmustern und fertigen Trachten. Auf der Bühne drehen sich Trachtengruppen bei traditionellen Tänzen. Gäste und Gredinger stoßen an den Biertischen miteinander an und tauschen sich aus übers „fescbe Gwand“ – denn darum dreht sich alles beim **Trachtenmarkt** am 5. und 6. September 2026.

Mit seinem breiten Angebot ist der in Europa einzigartige Markt längst zu einer großen Trachten-Fachmesse und einem Mekka für alle Liebhaber der Tradition geworden. An einigen Ständen wird altes Handwerk wie klöppeln, filzen oder Fransen knüpfen vorgeführt und das vielseitige Rahmenprogramm sorgt mit Musik, Tanz und Gesang für Stimmung. Auch der Genuss kommt dank typischer Schmankerln nicht zu kurz. Und die historische Gredinger Altstadt bildet den ebenso passenden wie sympathischen Rahmen für das Spektakel.

Märkte mit Geschichte

Die Gredinger Märkte haben Tradition. Wann genau die Stadt das Marktrecht erhielt, ist zwar nicht überliefert, aber schon Quellen aus dem 17. Jahrhundert erzählen von den Markttagen. Heute bieten der Frühlingmarkt (12. April 2026) sowie der Herbstmarkt (4. Oktober 2026) viele regionale Spezialitäten und ein abwechslungsreiches Rahmenprogramm. Besonders romantisch zeigt sich die Stadt beim Weihnachtsmarkt mit lebender Krippe, Musik und Kinderaktionen (5. und 6. Dezember 2026). Auch die wöchentlich stattfindenden Bauernmärkte mit ihren frischen regionalen Produkten sind immer einen Besuch wert, bieten sie doch zu jeder Saison etwas anderes.

Konzerte & Co.

Kleinkunst – Kabarett – Konzerte: Das Kulturprogramm der Stadt Greding bietet das ganze Jahr über viel Abwechslung. Veranstaltungsorte wie das historische Foyer im ersten Stock des Gredinger Rathauses, das Archäologie Museum Greding oder die Martinsbasilika sorgen für einen stimmungsvollen Rahmen.

www.greding.de/kulturprogramm



Romantisch zeigt sich Greding beim Weihnachtsmarkt, in Partylaune beim Volksfest.

In den warmen Sommermonaten laden quirlige Feste zum Mitfeiern ein. Mit Blasmusik und heißen Rhythmen sorgt das **Volksfest** (24. bis 27. Juli 2026) für ausgelassene Stimmung. Auch der beliebte Kinderfahrradkorso durch die Altstadt und der Senioren- und Familiennachmittag auf dem Festplatz am Montag (27. Juli 2026) finden wieder statt.

Am 29. und 30. August 2026 wird noch einmal der Sommer gefeiert: beim Gredinger Altstadt-fest mit Altstadt OpenAir. Am Freitag geht mit

Musik, regionalen Spezialitäten und in verschiedenen Bars rund. Am Samstag sorgt ein buntes Programm mit herzhaften Schmankerln, musikalischer Unterhaltung sowie einem großen Kinderprogramm für Feststimmung auf dem Marktplatz.

Telefon 08463/904-20

www.greding.de/veranstaltungen

www.greding.de/trachtenmarkt

Sportspektakel am „Berg der Leiden“

Sportfans zieht es jedes Jahr im Sommer nach Greding, wenn „Der Kalvarienberg ruft!“. Unter diesem Motto versammeln sich die Fans des Weltklasse-Triathlons „Datev Challenge Roth“ am berühmten Gredinger „Berg der Leiden“, der den Sportlern als steilstes Stück der Radstrecke einiges abverlangt. Am 5. Juli 2026 ist es wieder so weit. Zahlreiche Zuschauer unterstützen die Athleten mit ihren Anfeuerungsrufen – und lassen es selbst beim fröhlichen „Weißwurstgipfel“ ganz entspannt angehen.

www.greding.de/veranstaltungen



GENUSSTIPP

Wein und Sekt vom Bleimer Schloss

Das Weingut Bleimer Schloss in Kraftsbuch, nahe Greding, verfolgt den Anspruch, Wein und Sekt von höchster Qualität auf biologischer Basis zu erzeugen. Was als Vision begann, wurde Schritt für Schritt zur Realität – mit Leidenschaft, Mut und einem klaren Blick für das, was möglich ist.



Als erstes ökologisches Weingut im Naturpark Altmühltal setzt das Weingut Bleimer Schloss auf nachhaltigen Anbau. Der Fokus liegt auf klassischen Rebsorten wie Burgunder, Spätburgunder, Weißburgunder und Chardonnay sowie auf pilzwiderstandsfähigen Rebsorten (PIWI) wie Muscaris, Cabertin und Cabernet Cortis. Qualität, Nachhaltigkeit und Tradition vereinen sich in jedem Tropfen der Weine.

Am Bleimer Schloss wurden bisher 18 Hektar Reben gepflanzt. Es handelt sich überwiegend um Hochstamm-Reben, die aus renommierten Veredelungsbetrieben aus Frankreich stammen. Die gutseigenen Rotweine reifen mehrere Jahre in französischen Eichenfässern (Tonneau). Im modernen Weinkeller, der die höchsten Standards für naturnahe Vinifikation erfüllt, entfalten die Weine ihre vollen Aromen.

Auszeit im Bleimer Schloss

Das Bleimer Schloss lädt zum Entspannen auf der Sonnenterrasse ein – bei hausgemachten Kuchen



Highlights 2026

- 4. bis 7. Juni Weinfest
- 18. bis 20. September Federweißer-Wochenende
- 20. bis 22. November Wein-Nachtsmarkt
- Mai bis Oktober
am 1. Samstag im Monat
Weinbergführung mit Einblick in die Traubenannahme und den Weinkeller inkl. drei Verkostungen

nach Omas Rezept und einem erlesenen Wein oder einem Aperitif. Nach einer ausgedehnten Wanderung durch die idyllischen Weinberge direkt vor der Tür warten köstliche, saisonale Flammkuchen oder kleine Leckereien. Auch in den kühleren Jahreszeiten lädt der Weinstadt zum Verweilen und Genießen ein – ein perfekter Ort, um den Alltag hinter sich zu lassen.

Events im Bleimer Schloss

Wer noch ein besonderes Ziel für den Aufenthalt im Naturpark Altmühltal sucht, ist beim Weingut Bleimer Schloss genau richtig! Bei einer dreiteiligen Weinverkostung erfahren Gäste mehr über die Geschichte des ersten Weinguts im Naturpark Altmühltal. An den Wochenenden stehen spannende Wein-Kulturabende sowie geführte Touren durch Keller und Weinberge inklusive Verkostungen auf dem Programm.

Aktuelle Infos, Termine und Öffnungszeiten sind auf der Homepage des Weinguts zu finden.

www.bleimer-schloss.de



Gemeinsame Touren

Für alle, die gern mit anderen und mit ortskundigen Wanderführern unterwegs sind, bietet Greding einmal im Monat geführte Touren an. Strecken und Themen wechseln passend zur Jahreszeit, sodass die Teilnehmer viele verschiedene Facetten von Gredings Naturumgebung kennenlernen. Eine Gelegenheit zur Einkehr liegt immer auf dem Weg.

www.greding.de/veranstaltungen

Topqualität für Wanderer

Wandergenuss ist in Greding garantiert: Der Top-Tipp für entspannte Touren ist der Rundwanderweg Nr. 1 „Um den Kalvarienberg“.

Naturnahe Wegführung, abwechslungsreiche Landschaften, traumhafte Aussichten: Der **Rundwanderweg „Um den Kalvarienberg“** bietet alles, was Wanderer lieben. Er führt durch den Wald und über weiche Graswege zu weiten Panoramablicks über das idyllische Schwarzachtal. Reste einer alten Burgruine, Bildstöcke, eine Mariengrotte, eine Eishöhle und Biberburgen im Agbachtal gehören zu den Entdeckungen am Wegesrand. Mit einer Länge von rund elf Kilometern eignet sich die Gredinger Paradestrecke für eine gemütliche Wanderung.



Ob Familien- oder ausgiebige Tagestour, die Aussichten sind in Greding bestens!

Zu den „schönsten Rundwanderwegen im Naturpark Altmühltal“ gehört der **Schwarzachtal-Panoramaweg**. Die 22 Kilometer lange Tagestour wurde dafür nach strengen Qualitätskriterien geprüft. Als Verbindung zum Qualitätsweg Altmühltal-Panoramaweg ist sie ein Tipp für alle, die weiter wandern möchten: Durch das Schwarzachtal geht es nach Kinding, anschließend auf der Hauptroute weiter Richtung Beilngries oder Kipfenberg.

Außerdem bringt der **Wallfahrerweg** Fernwanderer nach Greding. Diese Route führt von Breitenbrunn bis Wemding quer durch den Naturpark Altmühltal zu zahlreichen Stätten christlichen Glaubens – darunter die romanische Basilika St. Martin in Greding.

Weitere Rund- und Themenwege laden dazu ein, die Umgebung der Schwarzachstadt zu erkunden. Mit Längen zwischen 3 und 18 Kilometern bieten sie für jeden Anspruch die passende Tour.





Bahn frei für entspannte Radtouren!

Die Radwege rund um Greding führen in die Bahngeschichte, auf Triathlon-Spuren oder zu Seeblicken und Burgromantik.

Egal für welche Tour man sich entscheidet, E-Bikes sorgen für unbeschwerten Fahrspaß. Mit dem Naturpark Altmühltal und dem Fränkischen Seenland liegen in Greding zwei Stromtreter-Regionen vor der Haustür; sie bieten ein enges Netz an Verleih-, Lade- und Akkuwechselstationen. Auf dem **Gredl-Radweg** zum Beispiel geht E-Bike-Fahrern die Power dank der Ladepunkte in Hilpoltstein, Heideck, Thalmässing und Greding bestimmt nicht aus.

Die durchgehend asphaltierte, rund 30 Kilometer lange Strecke führt auf der ehemaligen Trasse der Gredlbahn von Greding nach Roth. Die abwechslungsreiche Landschaft am Wegesrand und viele Einkehrmöglichkeiten machen den Tourgenuss perfekt.

Sportliche Radler zieht es in Greding auf die Jura-höhen, zum Beispiel bei der **Jura-Challenge-Tour**: Auf den Spuren des Triathlons „Challenge Roth“ ist bei steilen Bergfahrten Ausdauer gefragt. Über die **Drei-Bezirke-Radtour** bietet Greding Anschluss an den beliebten **Altmühltal-Radweg** – und damit an das vielfältige Radwegenetz im Naturpark Altmühltal.

Praktische Radkarte



Elf örtliche Tourvorschläge stellt die Karte „Radeln rund um Greding“ mit Wegbeschreibung und Höhenprofil vor: zwei speziell für Rennradfahrer, drei, für die ein E-Bike empfehlenswert ist, und sieben weitere für alle, die einfach gern entspannt losradeln. Die überörtlichen Radwege sind zusätzlich eingezeichnet. Die praktische Karte ist online kostenlos zur Bestellung oder zum Download verfügbar und auch in der Tourist-Information Greding erhältlich.

www.greding.de/prospekte

Eine neue Paradenstrecke für Radler ist der **Fränkische WasserRadweg**, der auf einer Länge von rund 450 Kilometern durch den Naturpark Altmühltal, das Fränkische Seenland, das Roman-tische Franken und den Bayerischen Jura führt. Fast durchgehend sind die Radler am Fluss- oder Seeufer unterwegs. Zahlreiche Burgen, Schlösser und historische Städte liegen am Weg. Greding ist ein idealer Ausgangspunkt für die Tour: Über Thalmässing geht es von hier aus ans Ufer des Großen Brombachsees.

Telefon 08463/904-20

www.greding.de/radfahren

www.fraenkischer-wasserradweg.de



SPORT- UND FREIZEITBAD MIT SAUNALANDSCHAFT

Wasserspaß bei jedem Wetter!

Ein paar vergnügliche Stunden mit der Familie erleben, sportlich aktiv sein oder einmal so richtig ausspannen – das Gredinger Sport- und Freizeitbad erlebt jeder auf seine Art.



Entspannen in der Sauna oder toben im Freibad: Das Gredinger Sport- und Freizeitbad bietet für alle etwas.

Vergnügt wie ein Fisch im Wasser sind die Badegäste hier bei jedem Wetter und das ganze Jahr über: Innen lockt das große Schwimmerbecken mit Nichtschwimmerzone und Massagedüsen. Im Sommer sorgt das Außenbecken mit Rutsche und Spielplatz zusätzlich für Spaß.

Für die Kleinsten bietet das Planschbecken mit Schiffchenkanal, in dem ein Wasserfall plätschert und ein Schwanenhals Wasser speit, großes Badevergnügen. Jeden Mittwoch ist zudem Kinder-nachmittag, bei dem man auch mit Luftmatratze und Schlauchboot das Hallenbad entern kann.

Die großen Wasserratten zieht es in die weitläufige Saunalandschaft. In der finnischen Blockaußensauna, dem Sanarium, dem Dampfbad und dem Ruhetempel macht man Urlaub vom Alltag.

Zusätzlich zu den Familientagen kann man im Sport- und Freizeitbad Greding auch Gesundheits-, Wohlfühl- und Wellness- sowie Warmbadetage erleben.

Telefon 08463/1265
www.greding.de/hallenbad

Mobil mit Strom



In Greding tanken nicht nur E-Bike-Fahrer auf – auch für Elektroautos gibt es mittlerweile zwei Ladesäulen. Hinter dem Rathaus und am Gredinger Altstadtparkplatz können bis zu zwei E-Fahrzeuge zeitgleich „tanken“. Die von N-ERGIE bereitgestellten Ladesäulen verfügen über zwei Typ-2-Stecker mit einer Leistung von je 22 kW.

www.greding.de/ladestation



SPORT- UND FREIZEITBAD
MIT SAUNALANDSCHAFT



**Familien herzlich
willkommen!**

Wasserspaß und Entspannung
pur – im Gredinger Bad

Öffnungszeiten und Infos:



**Gredinger Sport-
und Freizeitbad**

Am Hallenbad 1 · 91171 Greding
Tel.: 08463/1265 · hallenbad@greding.de · www.greding.de



Archäologie Museum Greding

Direkt am Gredinger Marktplatz, hinter der auffälligen Fassade mit dem Stufengiebel, präsentiert das Archäologie Museum Greding spektakuläre Funde aus der Siedlungsgeschichte der Region.

Der Museumsrundgang startet im Erdgeschoss mit der Grablege des „Höbinger Fürsten“, die europaweit einzigartig ist. Sie zeigt eine detailgetreu inszenierte Fünffachbestattung aus der Zeit um 720 n. Chr. mit lebensgroßen Rekonstruktionen der Krieger, die gemeinsam einen gewaltsamen Tod fanden.

Im ersten Obergeschoss gibt es weitere Informationen zu den Bestattungsriten; Besucher finden sich Auge in Auge mit einer jung verstorbenen Fürstin oder dem Krieger „Höbi“ wieder.

Weitere Themenbereiche wie Mühlenwesen, Wasserversorgung und Brunnen werden ebenfalls beleuchtet. Besonders imposant ist ein detailgetreu rekonstruiertes Mühlenmodell aus dem 8. Jahrhundert. Funde von der Eiszeit bis in die Latènezeit komplettieren den Museumsrundgang.

WORKSHOPS UND SPANNENDE VERANSTALTUNGEN

Was macht „Höbi“ in der Nacht?

Das Archäologie Museum Greding lädt dazu ein, alte Handwerkstechniken auszuprobieren und bei spannenden Vorträgen mehr über die Geschichte zu erfahren.

Spinnen und Nadelbinden, Sprang oder Filzen – bei abwechslungsreichen

Workshops lernen die Teilnehmer Techniken, die schon unsere Vorfahren verwendeten.

Auch Kinder erleben im Archäologie Museum Greding Geschichte zum Anfassen. Spannend wird es zum Beispiel „Nachts im Museum“: Vielleicht erwachen der Bajuwaren-Fürst und sein Gefolge sogar zum Leben, wenn die Museumstüren geschlossen sind?

**Marktplatz 8, 91171 Greding,
Tel. 08463/90460**

Öffnungszeiten:
Mo - Fr: 9 - 12 Uhr,
Do: 14 - 17.30 Uhr,
So und feiertags: 13 - 18 Uhr;
Von Mai bis Oktober zusätzlich
Mo/Di: 14 - 16 Uhr
Sa: 13 - 18 Uhr
www.greding-museum.de



THEMENFÜHRUNGEN

Von Torabschneidern und eiskalten Händchen

Wer das Geheimnis der unverwesten Hand ergründen und von der Blutrache unter Bajuwaren hören möchte, ist bei den Greidinger Stadt- und Museumsführungen richtig. Mit „Zeitzeugen“ wird Geschichte hier zum spannenden Abenteuer.



Grusliges und Kurioses wird bei den Greidinger Kostümführungen enthüllt.

Jäger Hubert, Barbara Fuchsin und Caspar Jordan heißen die „Zeitreiseführer“ in Greiding. Mit ihnen tauchen Gäste in längst vergangene Epochen ein. Gruseliges und Kurioses hat jeder der drei zu berichten, etwa von dem Vater, der seine Tochter und ihren Bräutigam in einem unterirdischen Gang verhungern ließ. Das gebannte Publikum erfährt, warum das Stadttor einst kurzerhand abgeschnitten wurde, was die Eichstätter Fürstbischöfe in Greiding trieben und wie die Menschen in der Stadt früher lebten.

Der Marktplatz, das Nürnberger Tor, die spätmittelalterliche Stadtmauer, die Basilika St. Martin mit ihrem Karner sowie Rathaus und Schloss gehören zu den Stationen dieser unterhaltsamen Rundgänge. An nahezu jeder Ecke wartet eine neue, spannende oder amüsante Episode aus dem Greidinger Sagenschatz.

„Blutrache oder Meuchelmord?“ lautet die Frage bei der Museumsführung im Archäologie Museum Greiding. Hier kommt man dem Geheimnis des Fürstengrabes auf die Spur und erfährt noch viel mehr über das Schwarzachtal im 8. Jahrhundert. Wie lebten die Menschen damals? Wie sahen ihre Siedlungen aus? Und warum entwickelte sich gerade in Greiding eine bedeutende Siedlung mit einem ausgeprägten Mühlenwesen?

Die Führungen finden zu festen Terminen statt, sind für Gruppen aber auch über das Kulturamt der Stadt Greiding bzw. das Archäologie Museum Greiding buchbar. Buchen kann man auch die Themenführung: „Greiding – Stadt der 21 Türme“. Ein Tipp für alle, die Greidings Umland erkunden möchten, sind die monatlichen geführten Wanderungen (siehe S. 11).

Telefon 08463/904-60

www.greiding.de/stadtfuehrungen



Willkommen in Ihrem „Zuhause auf Zeit“

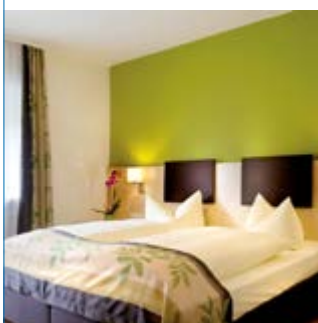
Greding, Gastfreundschaft und Genuss: Das passt hervorragend zusammen. Unsere Gastgeber heißen Sie herzlich willkommen zu Ihrem unbeschwerten Urlaub im Schwarzsachtal.

Ob mitten in der historischen Altstadt oder in der Naturidylle – bei Gredings Hotels, Gasthöfen, Pensionen, Ferienwohnungen und -häusern haben Sie die Wahl. Überall in Greding sind Sie willkommen – ob für einen ausgedehnten Urlaub oder nur für eine Nacht, wenn Sie zum Beispiel als Tourenradler und Weitwanderer unterwegs sind. Erstere finden in Greding viele als radl-freundlich zertifizierte Unterkünfte.



Bei der Einkehr bewirten die Gastgeber Sie mit vielfältigen Spezialitäten aus heimischen Zutaten. Genießen Sie diese Schmankerl – und Ihr „Zuhause auf Zeit“ in Greding!

Hotel HOTEL - RESTAURANT - CAMPING „BAUER-KELLER“



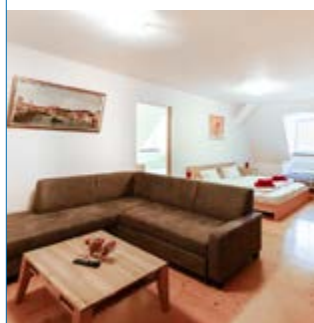
Gute bürgerliche Küche mit regionalen Produkten, gemütliches Restaurant, Tagungs-/Nebenraum für 20-80 Pers., reichhaltiges Frühstück, großer Biergarten, Ortsrand, Waldnähe, Panoramablick über Greding. Moderne Zi. mit Flat-TV, Safe & Fön. MBZ auf Anfrage. Haustiere erlaubt gegen Aufpreis. Öffnungszeiten unter: www.hotel-bauer-keller.de

Preis/P.	Anz.	Ü/F	HP	VP	Zuschlag f. EZ	10
EZ	4	ab 82,-	-	-	-	-
DZ	16	ab 57,-	-	-	ab 36,-	-
3-BZ	4	ab 62,-	-	-	ab 38,-	-

Michael Bauer · Kraftsbucher Str. 1
91171 Greding · Tel. 08463/6400-0 · Fax 6400-33
www.hotel-bauer-keller.de
info@hotel-bauer-keller.de



Hotel HOTEL BAYERNHOF



Willkommen in unserem familiär geführten, bayerischen Hotel - Ihrer Ruheoase direkt an der Autobahn A9 Abfahrt Greding. Hier wird Sauberkeit und Freundlichkeit groß geschrieben. Wir bieten unseren Gästen liebevoll eingerichtete Zimmer mit Dusche, WC, Satelliten TV, Telefon und WLAN. Wir freuen uns auf Ihren Besuch!

Preis/P.	Anz.	Ü/F	HP	VP	Zuschlag f. EZ	10
EZ	2	ab 69,-	-	-	-	-
DZ	14	ab 44,-	-	-	-	-
3-BZ	1	ab 36,-	-	-	-	-
MZ	2	ab 34,50	-	-	-	-

Hotel Bayernhof · Nürnberger Str. 15
91171 Greding · Tel. 08463/6528799
Fax 6528801 · www.hotel-bayernhof.de
info@hotel-bayernhof.de



Hotel

HOTEL-GASTHOF KRONE



Ein Familienbetrieb mit Tradition u. freundl. Atmosphäre zum Wohlfühlen. Lassen Sie sich überzeugen von unserer, frischen regionalen Küche, dem gemütlichen Restaurant, sowie den Gästezimmern mit modernem Komfort, DU, WC, TV, TEL und W-Lan. Barrierefrei, Aufzug und Tagungsräume. Hauseigene Parkplätze im Hof. Montags und Dienstags ist unser Restaurant geschlossen, das Hotel ist jedoch geöffnet. MBZ auf Anfrage.

Hotel-Gasthof Krone · Marktplatz 1
91171 Greding · Tel. 08463/6528-0
Fax 6528290 · www.krone-greding.de
info@krone-greding.de

Preis/P.	Anz.	Ü/F	HP	VP	Zuschlag f. EZ	1Ü
DZ	20	ab 55,-	-	-	+25,-	-



Gasthof

GMELCH



Unser Gasthof liegt idyllisch im Heimbachtal, 8 km v. Greding. Gemütl. Gaststube für 60 Pers., Nebenzi. für 40 Pers., sonnige Terrasse für 50 Personen. Alle Zi. mit DU/WC. Ausgangspunkt für Wanderungen oder Radtouren. Gutbürgerl. Küche, eig. Forellenteiche, Brotzeiten aus eig. Herstellung, unser Bauernbrot wird im Holzbackofen noch selbst gebacken. Ruhetage Mo. Di. Mi., Übernachtungen sind möglich.

Preis/P.	Anz.	Ü/F	HP	VP	Zuschlag f. EZ	1Ü
EZ	1	ab 45,-	-	-	-	-
DZ	6	ab 37,50	-	-	-	-



Hubert Gmelch · Sommerleite 2
91171 Greding-Heimbach
Tel. 08463/318 · Fax 602754
www.gasthaus-gmelch.de

Gasthof

GASTHAUS SCHMIDT



Brotzeiten aus eigener Schlachtung Bayerischer Mittagstisch an Sonn- und Feiertagen
Omnibusbewirtung (auf Vorbestellung)
Hausmacher Wurstwaren z. Mitnahme
Familienfeiern
Zimmer mit DU/WC und TV

Preis/P.	Anz.	Ü/F	HP	VP	Zuschlag f. EZ	1Ü
EZ	1	45,-	-	-	-	-
DZ	2	37,50	-	-	-	-
3-BZ	1	35,-	-	-	-	-



Gasthaus Schmidt · Rainweg 9
91171 Greding-Euerwang
Tel. 08463/321
gasthaus_schmidt@gmx.de

Zeichenerklärung

- Eine Übernachtung möglich
- Fahrradfreundlicher Betrieb
- Wanderfreundlicher Betrieb
- Motorradfreundlicher Betrieb
- Service-Q-Betrieb
- Stromtreterbeherbergungsbetrieb
- Fahrradvermietung
- Haustiere erlaubt
- Parkplatz
- Parkhaus, Garage
- Kindergerechte Ausstattung
- Rollstuhlgeeignet
- Barrierefrei nach DIN
- Kostenloses WLAN
- Balkon, Terrasse oder Liegewiese
- Sauna
- Kurbeitrag wird zusätzlich erhoben
- Strom und/oder Wasser werden nach Zähler berechnet

Klassifizierung

Hotel und Gasthof

Die bei den Einträgen aufgeführten Sterne sind das Ergebnis einer freiwilligen Hotelklassifizierung durch die BTG Tourist GmbH, München, den Bayerischen Tourismusverband und den Bayerischen Hotel- und Gaststättenverband.

- ★ Tourist
- ★★ Standard
- ★★★ Komfort
- ★★★★ First Class
- ★★★★★ Luxus

Privatpension, Fewo, Feha

Die bei den Einträgen aufgeführten Sterne sind das Ergebnis einer freiwilligen Klassifizierung, die vom Gebietsausschuss Naturpark Altmühltal und dem Informationszentrum Naturpark Altmühltal durchgeführt wurde.

- ★ Tourist
- ★★ Standard
- ★★★ Komfort
- ★★★★ Gehob. Komfort
- ★★★★★ Exklusiv

Hotels, Gasthöfe, Privatpensionen, Ferienwohnungen bzw. Ferienhäuser, die in der Beschreibung keinen Stern tragen, haben sich bislang nicht an der Klassifizierung beteiligt. Aufgrund des Fehlens von Sternen können keine Rückschlüsse auf das Niveau des Hauses gezogen werden.

Pension/FeWo/App. **GÄSTEHAUS SCHMIDT - HERRNSBERGER HOF**

Gästehaus in ruhiger Wohnlage. Alle Zimmer mit DU/WC, WLAN und SAT-TV. Die Ferienwohnung ist komplett eingerichtet.

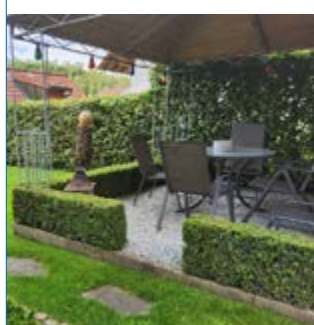
Preis/P.	Anz.	Ü/F	HP	VP	Zuschlag f. EZ	1Ü
DZ	1	40,-	-	-	+5,-	-

	geeignet für Pers.	Größe in m²	Etage	Preis f. 2 Pers.	weitere Pers.
App. 1	1-2	20	OG	50,-	-
FeWo	2-4	60	EG	65,-	+je 10,-



Gästehaus Schmidt - Herrnsberger Hof
Kirchstr. 1 · 91171 Greding-Herrnsberg
Tel. 08463/316 · Fax 8548 · www.herrnsberger-hof.de · info@herrnsberger-hof.de

FeWo ****

FERIENWOHNUNG RIEDEL

Gönnen Sie sich die Ruhe im Herzen von Bayern. Bad mit Badewanne & Duschtempel, WC, Pissoir. Exkl. Einbauküche mit gemütl. Essecke. Niveauvolles Wohnzimmer, Polsterecke, 46" TV. 1 Schlafraum mit Doppelbett, weiterer Schlafraum für 3. Person verfügbar. Radiowecker, HIFI-Anlage, kostenl. WLAN. Tel. mit eig. Durchw., Nichtraucher, Zentralheizung, möbl. Südbalkon, Garten m. Grill u. Pavillon, abschließb. Fahrradgarage. Mindestaufenthalt 3 Tg.

	geeignet für Pers.	Größe in m²	Etage	Preis f. 2 Pers.	weitere Pers.
FeWo 1	2-3	90	OG	75,-	+je 15,-



Ferienwohnung Riedel
Martin-von-Eyb-Str. 3 · 91171 Greding
Tel. 08463/6029812 o. 0171/8236088
www.fewo-altmuehlal.bayern

Pension

PENSION SCHECKENHOF

Frühstückspension im Altmühltal

Preisnachlässe bei längerem Aufenthalt möglich!

Preis/P.	Anz.	Ü	HP	VP	Zuschlag f. EZ	1Ü
DZ	1	ab 25,-	-	-	-	-
DZ	1	ab 30,-	-	-	-	-



Ursula Till · Schwarzachgrund 4
91171 Greding-Hausen · Tel. 08463/603732 o. 0172/7512066 · www.pension-scheckenhof.de
uschi.till@t-online.de

FeWo/FeHa

ROSEMARIE OCHSENKÜHN

Gartenmöbel, Swimmingpool, Waldnähe, Grillmöglichkeit, direkt am Radweg, Gäste werden vom Bahnhof abgeh.

FeWo für 2 Pers., sep. Eingang, Wohn-Schlafraum, DU/WC, kompl. einger. Wohnküche mit Essecke, TV, Radio, Waschmaschine.

FeHa für 2-4 Personen, TV, Wohnschlafzimmer, Schlafzimmer, DU/WC, Kochecke

	geeignet für Pers.	Größe in m²	Etage	Preis f. 2 Pers.	weitere Pers.
FeWo 1	2	32	EG	30,-	-
FeHa 1	2-4	55	EG	40,-	+je 10,-



Rosemarie Ochsenkühn · Talbrunnenstr. 19 · 91171 Greding-Hausen · Tel. 08463/1237 Fax 601526 · www.ferienhaus-ochsenkuehn.de
info@ferienhaus-ochsenkuehn.de

FeWo

FERIENWOHNUNG ANNA

Abgeschlossene, neu eingerichtete, gut ausgestattete FeWo (70m² / 2-4 Personen) am Siedlungsrand mit großem Balkon und freier Sicht. Abstellmöglichkeit von Fahrrädern (Verleih auf Anfrage). Parkplatz für PKW. W-Lan vorhanden. Keine Haustiere. Nichtraucher. Mindestaufenthalt 3 Nächte; bei kürzerem Aufenthalt mit Aufpreis. Frühstück auf Wunsch. Zubuchung von zusätzl. Wohn- und Schlafraum, Dusche/WC und 6 m² Balkon für 2 weitere Personen möglich.

	geeignet für Pers.	Größe in m²	Etage	Preis f. 2 Pers.	weitere Pers.
FeWo	2-6	70	OG	60,-	+je 15,-



Anna Heislbetz · Geißbühl 14
91171 Greding-Herrnsberg
Tel. 08463/9388 o. 0176/43729893
anna.heislbetz@web.de

FeWo

FÜRSTENTOR GREDING

Erleben Sie Geschichte hautnah in unserem charmanten historischen Turm, der im Herzen der malerischen Kleinstadt thront. Dieser Turm, der ursprünglich im Mittelalter als Wachturm diente, wurde liebevoll restauriert und bietet heute eine außergewöhnliche Unterkunft für Reisende, die sowohl Ruhe als auch eine geeignete Übernachtungsmöglichkeit suchen.

	geeignet für Pers.	Größe in m²	Etage	Preis f. 2 Pers.	weitere Pers.
FeWo	1-4	100	MS	150,-	-



BBH GmbH
Kindinger Straße 10 · 91171 Greding
Tel. 08463/6190730
fuerstentor@bioenergie-bayern.de

Qualität mit Siegel: ServiceQ



In Greding wird Service großgeschrieben: Die Stadt Greding ist im Rahmen von „ServiceQualität Deutschland“, der Qualitätsinitiative für die gesamte Dienstleistungsbranche, zertifiziert.

www.servicequalitaet-deutschland.de

FeWo

FERIENWOHNUNG GUTTENBERGER



Ferienwohnung Guttenberger
Jurastraße 1 · 91171 Greding-Hernsberg
Tel. 08463/9141 o. 0173/8752620
iguttenberger@t-online.de

Komfortable, neu möblierte FeWo, WZ, 1 SZ m. Doppelbett, 1 SZ m. Einzelbett (zus. buchbar 15,00 €), voll ausgest. Küche m. Essecke u. sep. Abstellraum, Bad / WC getrennt, WLAN/LAN, TV, Zentralhgz., Südbalkon, Vermittl. E-Bike-Verleih, Einstellmögl. f. Fahrräder u. Motorräder, Bettwäsche, Handtücher; FeWo ist durch Zubuchung eines 2. WZ WG-geeignet – Preis auf Anfrage; weiter Infos u. Bilder: www.greding.de/uebernachten

	geeignet für Pers.	Größe in m²	Etage	Preis f. 2 Pers.	weitere Pers.
FeWo	3	90	OG	82,-	+je 15,-



FeWo

FERIENWOHNUNG OBERGRÖBNER



Ferienwohnung Obergröbner
Im Mühlthal 60 · 91171 Greding
Tel. 08463/9886
ingrid.obergroebner@petschl.org

Studiowohnung mit Mansarde, ca. 70 qm, großzügiger Wohnbereich mit moderner Einbauküche, Schlafzimmer für 2 Pers., Dusche und WC, Internet, gepflegter Garten mit Pavillon.
Sehr ruhige Lage in Waldnähe.

	geeignet für Pers.	Größe in m²	Etage	Preis f. 2 Pers.	weitere Pers.
FeWo 1	1-2	70	DG	45,-	-



FeWo

FERIENWOHNUNG KUHNKE



Patrick Kuhnke
An den Linden 1 · 91171 Greding
Tel. 0178/2373269
fewoattenhofen@gmail.com

Stilvolle Einliegerwohnung im Neubau - moderne Ausstattung: Küche mit Herd, Mikrowellenkombigerät, Kühlschrank, Kaffee-Padmaschine.
Schlafzimmer mit 160er Bett und Schlafsofa im Wohnzimmer.
Wlan und Smart-TV mit TV-Stream, Handtücher und Bettwäsche inkl.
Eigener Parkplatz und Terrasse.
Mindestaufenthalt 3 Nächte.

	geeignet für Pers.	Größe in m²	Etage	Preis f. 1 Pers.	weitere Pers.
FeWo	2	38	EG	40,-	+je 5,-



PRIVATUNTERKUNFT HELGA KARG



Helga Karg · Im Mühlthal 47
91171 Greding · Tel. 08463/792
www.karg.ws
helga@karg.ws

Haus in sehr ruhiger Lage, Waldnähe. Gut ausgestattetes DZ im EG mit Bad (DU/WC/Fön), Betten 200x90, Sitzgruppe, SAT-TV, kostenl. WLAN, Kühlschrank, Kaffeemaschine, Mikrowelle, Geschirr. Möblierte Terrasse; eig. Eingang; Nichtraucher!

Preis/P. o. Frühstück 30,00 €, bei längerem Aufenthalt deutlicher Preisnachlass



Informationen zum Gastgeberverzeichnis

1. Dieses Gastgeberverzeichnis enthält nur die Vermieter, die einen Antrag ausdrücklich beantragt haben. Es beansprucht also keine Vollständigkeit.
2. Dieses Verzeichnis dient lediglich der Absatzförderung und Information. Aus falschen Angaben oder nicht erfüllten Leistungszusagen des jeweiligen Leistungsträgers kann keine Schadenersatzpflicht gegenüber dem Ersteller dieses Prospekts abgeleitet werden.
3. Die angegebenen Preise beziehen sich bei Hotels, Gasthöfen und Pensionen in der Regel auf eine Person pro Übernachtung. Für Aufenthalte von nur einer Nacht erheben einige Gastgeber einen Zuschlag, der in diesem Gastgeberverzeichnis ausdrücklich ausgewiesen wird.
4. Die im Verzeichnis angegebenen Preise beruhen auf den Angaben der Vermieter und gelten für ein Kalenderjahr. Alle Preise beinhalten die derzeit gültige Mehrwertsteuer.
5. Ein Teil der Beherbergungsbetriebe gibt in der Vor- und Nachsaison Preisnachlass. Wenn Sie die Absicht haben, Ihren Urlaub in der Vor- oder Nachsaison zu verbringen, erkundigen Sie sich bitte nach solchen Preisnachlässen.
6. Bei den Angaben über die einzelnen Häuser wurde nicht eigens vermerkt, dass die Zimmer bei Bedarf beheizt sind und Etagenbäder bzw. -duschen sowie WC den Gästen zur Verfügung stehen. Falls nicht anders angegeben, sind die Zimmer jeweils mit Du/Bad/WC.

Sämtliche Angaben beruhen auf den von den Beherbergungsbetrieben gelieferten Unterlagen, für deren Richtigkeit und Vollständigkeit keine Gewähr übernommen wird. Für Satzfehler, Auslassungen, Preisangaben usw. übernehmen wir keine Verantwortung. Irrtümer bleiben vorbehalten. Bitte beachten Sie, dass die Tourist-Information der Stadt Greding die Unterkünfte lediglich zwischen Ihnen und dem Vermieter vermittelt. Ein Mietvertrag oder Beherbergungsvertrag kommt somit zwischen Ihnen und dem Vermieter zustande.

Gastaufnahmevertrag

1. Der Gastaufnahmevertrag ist abgeschlossen, sobald das Zimmer oder die Ferienwohnung bestellt und zugesagt oder, falls eine Zusage aus Zeitgründen nicht mehr möglich war, bereitgestellt worden ist.
2. Der Abschluss des Gastaufnahmevertrages verpflichtet die Vertragspartner zur Erfüllung des Vertrages, gleichgültig, auf welche Dauer der Vertrag abgeschlossen ist.
3. Der Vermieter ist verpflichtet, bei Nichtbereitstellung des Zimmers oder der Ferienwohnung dem Gast Schadenersatz zu leisten.
- 4.a) Der Gast ist verpflichtet, bei Nichtinanspruchnahme der vertraglichen Leistungen den vereinbarten oder betriebsüblichen Preis zu bezahlen, abzüglich der vom Vermieter ersparten Aufwendungen.
- 4.b) Die Einsparungen betragen nach der Rechtssprechung bei Ferienwohnungen oder Unterkünften ohne Verpflegung 10 %, bei Übernachtung/Frühstück 20 %, bei Halbpension 30 %, bei Vollpension 40 %.
- 5.a) Der Vermieter ist nach Treu und Glauben gehalten, nicht in Anspruch genommene Zimmer nach Möglichkeit anderweitig zu vergeben, um Ausfälle zu vermeiden.
- 5.b) Bis zur anderweitigen Vergabe des Zimmers hat der Gast für die Dauer des Vertrages den nach Ziff. 4 errechneten Betrag zu bezahlen.
- 6.a) Der Gast kann den Vermieter nur an dessen Sitz verklagen.
- 6.b) Für Klagen des Vermieters gegen den Gast ist der Wohnsitz des Reisenden maßgebend, es sei denn, die Klage richtet sich gegen Vollkaufleute, juristische Personen des öffentlichen oder privaten Rechts oder Personen, die ihren Wohnsitz oder gewöhnlichen Aufenthaltsort im Ausland haben, oder deren Wohnsitz oder gewöhnlicher Aufenthalt im Zeitpunkt der Klageerhebung nicht bekannt ist. In diesen Fällen ist der Sitz des Vermieters maßgebend.

Klassifizierung von Privatpensionen, Ferienwohnungen und Ferienhäusern

Die bei den Vermietereinträgen aufgeführten Sterne bei Privatpensionen, Ferienhäusern und Ferienwohnungen sind das Ergebnis einer freiwilligen Klassifizierung, die vom Gebietsausschuss Naturpark Altmühltal und dem Informationszentrum Naturpark Altmühltal durchgeführt wurde.

* – Tourist

Zweckmäßige Gesamtausstattung des Objektes mit einfachem Komfort. Die erforderliche Grundausstattung ist vorhanden und in gebrauchsfähigem Zustand. Altersbedingte Abnutzung ist erlaubt, bei insgesamt vorhandenem soliden Wohnkomfort.

** – Standard

Zweckmäßige und gute Gesamtausstattung mit mittlerem Komfort. Die Ausstattung muss in einem guten Erhaltungszustand sein, bei guter Qualität. Die Funktionalität steht im Vordergrund bei gepflegtem Gesamteindruck.

*** – Komfort

Gute und wohliche Gesamtausstattung mit gutem Komfort. Ausstattung von besserer Qualität. Optisch ansprechender Gesamteindruck, wobei auf Dekoration und Wohnlichkeit Wert gelegt wird.

**** – Gehobener Komfort

Hochwertige Gesamtausstattung mit gehobenem Komfort. Ausstattung in gehobener und gepflegter Qualität. Aufeinander abgestimmter optischer Gesamteindruck von Form und Materialien. Lage und Infrastruktur des Hauses genügen gehobenen Ansprüchen.

***** – Exklusiv

Erstklassige Gesamtausstattung mit besonderen Zusatzleistungen im Servicebereich und herausragende Infrastruktur des Objektes. Großzügige Ausstattung in besonderer Qualität. Sehr gepflegter und exklusiver Gesamteindruck mit allem technischen Komfort, der das Objekt selbst und die Umgebung mit einschließt. Sehr guter Erhaltungs- und Pflegezustand

Zusätzliche Hinweise für Ferienwohnungen und Privatpensionen

1. Die Preise bei Ferienwohnungen gelten in der Regel bei einem Aufenthalt von mindestens sieben Tagen. Bei kürzerem Aufenthalt muss mit einem erhöhten Preis gerechnet werden.
2. Ferienwohnungen sind so ausgestattet, dass sich der Gast Speisen selbst zubereiten kann; Geschirr und Besteck sind vorhanden, wobei der Mieter für die tägliche Reinigung zu sorgen hat. Bettwäsche und Handtücher werden vom Vermieter gestellt (Wechsel 1 x pro Woche).
3. Die Preise für Ferienwohnungen sind Inklusivpreise, d.h. sie beinhalten Endreinigung, Heizung usw. Falls ausdrücklich durch dieses Zeichen angegeben erfolgt die Abrechnung von Strom und/oder Wasser lt. Zähler. Als zusätzliche Nebenkosten dürfen nur Leistungen verrechnet werden, die nicht mehr im unmittelbaren Zusammenhang mit der Wohnung stehen, z. B. Sauna, Tennisplatz usw.
4. Für eine ordentliche, besenreine Übergabe der Ferienwohnung ist zu sorgen. Ansonsten ist der Vermieter berechtigt, eine zusätzliche Reinigungsgebühr nach dem tatsächlichen Aufwand zu berechnen.
5. Der Vermieter ist berechtigt, eine Vorauszahlung bis zu 1/3 des Mietpreises zu verlangen. Bei Nichtinanspruchnahme der Leistung wird dieser Betrag, sofern eine weitere Vermietung nicht möglich ist, auf einen eventuellen Schadenersatz angerechnet.

Klassifizierung von Gaststätten und Hotels

Die bei den Vermietereinträgen aufgeführten Sterne bei Gasthöfen und Hotels sind das Ergebnis einer freiwilligen Hotelklassifizierung, die herausgegeben wurde durch die BTG Tourist GmbH, München, den Bayerischen Tourismusverband und den Bayerischen Hotel- und Gaststättenverband.

Tourist ★ Standard ★★ Komfort ★★★
First Class ★★★★★ Luxus ★★★★★

Für die Spitzenbetriebe innerhalb der einzelnen Kategorien, die sich insbesondere auch dadurch auszeichnen, dass sie ein besonders hohes Maß an Dienstleistungen bieten, wurde der Begriff „Superior“ eingeführt.

Rücktrittsversicherung

Wir empfehlen den Abschluss einer Rücktrittsversicherung. Sollte der Urlaub aus dringenden Gründen nicht angetreten werden können oder frühzeitig abgebrochen werden müssen, erstattet die Versicherung die vom Vermieter geforderten Beträge. Gerne senden wir Informationen zur Rücktrittsversicherung zu. Sie erhalten den Vordruck mit Ihrer Buchungsbestätigung vom Vermieter bzw. auf Anforderung bei der Tourist-Information.

GREDING – IHRE WIRTE

Die Gredinger Wirte heißen Sie willkommen!

Dem Motto „Greding – Urlaub genießen“ haben sich auch die Gredinger Gastronomen verschrieben. Mit herzlicher Gastfreundschaft und liebevoll zubereiteten Speisen heißen sie Sie und Ihre Familie willkommen.

Ob Brotzeit im Biergarten oder festliches Menü – in traditionellen und gemütlichen Gasthäusern erwarten Sie abwechslungsreiche Spezialitäten der bayerischen Küche aus frischen, regionalen Produkten. Einige Gasthöfe servieren Fleisch und Wurst aus der eigenen Metzgerei oder backen ihr eigenes Holzofenbrot. Auch die traditionelle Schlachtschüssel wird noch aufgetischt – ein besonderes Schmankerl für alle, die es deftig lieben. Wenn es etwas Leichteres sein soll, steht oft zum Beispiel Fisch auf der Speisekarte. Forelle, Saibling & Co. kommen in Greding fangfrisch in die Küche. Aus den Wäldern rund um die Schwarzaachstadt stammt eine weitere Delikatesse:



heimisches Wild. Die vielfältigen Bierspezialitäten der regionalen Brauereien runden die Einkehr ab.

Gredings gastronomische Landschaft hat aber auch Internationales zu bieten. Leckere Klassiker aus dem Mittelmeerraum sorgen für abwechslungsreiche Kulinarik. Gemeinsam ist den Restaurants und Gaststätten die sympathische Atmosphäre, die zum Zurücklehnen und Genießen einlädt.

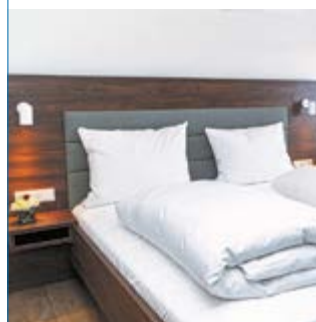


Hotel/Restaurant/Gasthof/Biergarten **„BAUER KELLER“**


Das Restaurant des Hotels „Bauer-Keller“ bietet traditionelle, regionale Küche in moderner Interpretation. Die frische Zubereitung der Speisen aus überwiegend reg. Produkten ist unser selbstverständliches Credo. Biergarten mit herrlichem Panoramablick auf Gredings historische Altstadt. Ganzjährig fangfrische Forellen und Saiblinge; von September bis April zusätzlich Karpfen.

Hotel „Bauer-Keller“ · Kraftsbucher Str. 1
91171 Greding · Tel. 08463/6400-0
Fax 08463/6400-33 · www.hotel-bauer-keller.de
info@hotel-bauer-keller.de

Öffnungs- und Küchenzeiten unter:
www.hotel-bauer-keller.de

Hotel/Restaurant/Gasthof **HOTEL-GASTHOF „KRONE“**


Herzlich willkommen im Gasthof Krone! Schon seit 5 Generationen ist bei uns der Gast König. In unserem Restaurant erwartet Sie eine gemütliche Atmosphäre zum Wohlfühlen. Gerne überzeugen wir Sie mit unserer frischen Küche und unseren modernen Zimmern. Unser Haus ist ein idealer Ort zum Entspannen, Erholen u. Genießen. Egal ob Geschäftsreise, Familienfeier oder Urlaub: Wir freuen uns auf Sie!

Hotel-Gasthof Krone · Marktplatz 1
91171 Greding · Tel. 08463/6528-0
Fax 08463/6528290
www.krone-greding.de

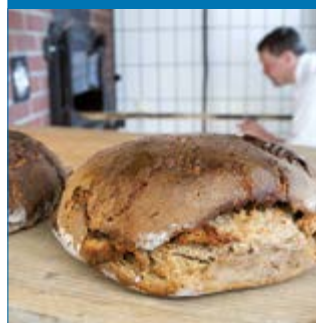
Öffnungszeiten Restaurant:
Mo 17-22 Uhr (Küche bis 20.30 Uhr)
Mi-So 7-14 Uhr + 17-22 Uhr
(Küche 11.30-14 Uhr + 17-20.30 Uhr)
Dienstag Ruhetag; Hotel geöffnet.

Restaurant/Gasthof/Biergarten **HOTEL „BAYERNHOF“**


In unserem Restaurant können Sie in gemütlicher Atmosphäre gehobene internationale und bayerische Küche genießen.

Hotel Bayernhof · Nürnberger Str. 15
91171 Greding · Tel. 08463/6528799
Fax 08463/6528801 · www.hotel-bayernhof.de
info@hotel-bayernhof.de

ab 16:00 Uhr
Ruhetage: Kein Ruhetag

Restaurant/Gasthof/Biergarten **GASTHOF GMELCH**


Unser Gasthaus bietet in gemütlichen Wirtsstuben oder auf der sonnigen Terrasse Mittagstisch, Kaffee und Kuchen. Fleisch und Wurstwaren stammen aus eigener Herstellung. Unser herzhaftes Bauernbrot wird nach altem Hausrezept im Holzofen selbst gebacken. Das Haus bietet schöne Gästezimmer zum Entspannen in idyllischer Natur. Auf Ihren Besuch freut sich Familie Gmelch!

Gasthof Gmelch · Sommerleite 2
91171 Greding-Heimbach
Tel. 08463/318 · Fax 08463/602754
www.gasthaus-gmelch.de

Ganztäglich geöffnet.
Ruhetage von Montag bis Mittwoch.

Restaurant/Gasthof **GASTHAUS SCHMIDT**


Brotzeiten aus eigener Schlachtung; bayerischer Mittagstisch an Sonn- und Feiertagen; Omnibusbewirtung (auf Vorbestellung); hausmacher Wurstwaren zur Mitnahme; Familienfeiern.

Gasthaus Schmidt
Rainweg 9 · 91171 Greding-Euerwang
Tel. 08463/321
gasthaus_schmidt@gmx.de

Ruhetage: Montag und Dienstag
Mi und Do:
9-13 Uhr und 16.30 Uhr bis Ende
Fr, Sa, So und Feiertage:
9.00 Uhr bis Ende

Weinstube/Biergarten **BLEIMER SCHLOSS - WEINSTADL**



Bleimer Schloß - Wein & Sekt
Bleimerschloß 3-4 · 91171 Greding
Tel. 08463/7674132 o. 7674131
www.bleimer-schloss.de · info@bleimer-schloss.de

Das erste Weingut im Altmühltal

Seit 2022 lädt Sie das Bleimer Schloss mit gemütlichem Weinstadl und sonniger Terrasse zum Genießen ein! An den Wochenenden erwarten Sie spannende Wein- & Kulturabende sowie geführte Touren durch Keller & Weinberge - inkl. Verkostung! Zudem bieten wir hausgemachte Kuchen & saisonale Flammkuchen. Wir freuen uns darauf, Sie willkommen zu heißen.

Hofverkauf: Mi. + Fr. 9.00-11.30 Uhr;
Weinstadl: am Wochenende
(siehe Veranstaltungskalender
unter www.bleimer-schloss.de)
Büro: Dienstag Ruhetag

Café/Eisdiele/Bar

EISCAFÉ DOLOMITI



Eiscafé Dolomiti
Marktplatz 19
91171 Greding
Tel. 0173/8549234

Kommen Sie vorbei und probieren Sie eine unserer 24 Eissorten

In unserem italienischen Café verwöhnen wir Sie mit selbst-gemachtem italienischen Eis, Kuchen und Torten, Crêpes, Toasts und Sandwiches, Café-Spezialitäten sowie leckeren Cocktails.

Geöffnet Februar bis Oktober
von 10.00 - 22.00 Uhr.
Kein Ruhetag



Herausgeber:

Stadt Greding · Tourist-Information
Marktplatz 8 · 91171 Greding
Tel. 08463/904-20 · Fax 08463/904-65
tourist-info@greding.de · www.greding.de

Realisierung: Magenta4, Eichstätt

Fotos: Archiv Stadt Greding und des
Naturpark Altmühltal, Dietmar Denger, Andreas Hub,
Pixelio.de, KontrastBlick (Fotos Hallenbad), Wein- und
Sektgut Bleimer Schloss / Glanz & Glück Fotografie (S. 10)

Alle Angaben ohne Gewähr. Änderungen vorbehalten.



Straßenverzeichnis von Greding und seinen Ortsteilen

Stadt Greding:

Adalbert-Stifter-Straße E8
 Albert-Lux-Straße C8
 Am Brunnhäusl E7
 Am Hallenbad E7
 Am Kirchberg (A)
 Am Rohrmeierkeller E7
 Amselweg F7
 Amtsknechtsgasse (A)
 An der Autobahn E5
 An der Gredl E6
 Attenhofener Straße E7

Badergasse (A)
 Bahnhofstraße E6
 Berchinger Straße D8-E7
 Bergstraße E6
 Blumenstraße D7-E7
 Burgwiesstraße D7
 Distelfeld F7
 Eichendorffstraße E8
 Finkenweg F7
 Flurstraße E7
 Gabrielstraße D7-D8
 Gartenstraße D7-E7

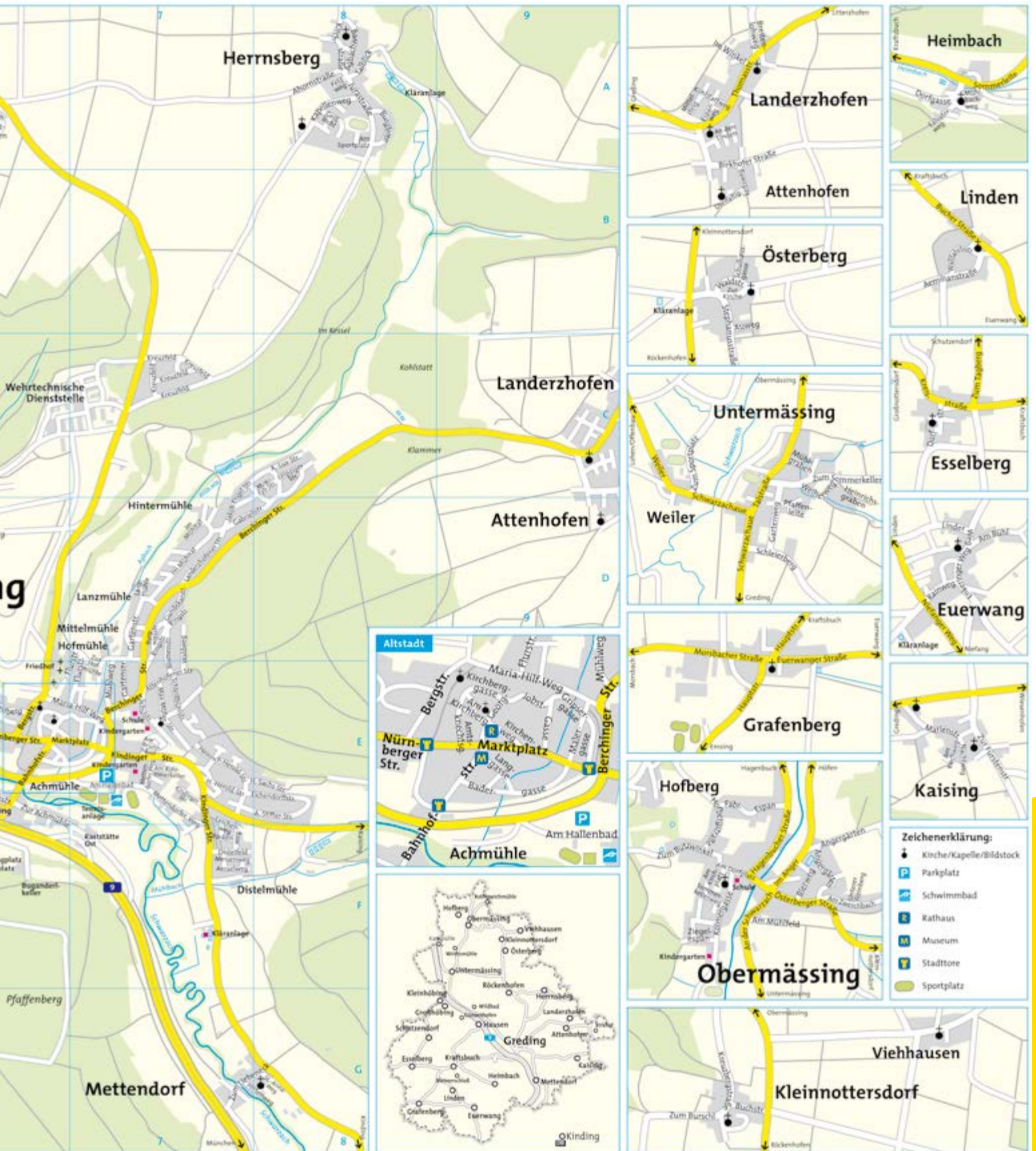
Georg-Jobst-Gasse (A)
 Gripsergasse (A)
 Gundekarstraße D7
 Hans-Sachs-Straße E8
 Heinrich-Herold-Straße E7
 Im Mühlthal D7
 Industriestraße E5-E6
 Jakob-Engel-Straße C7-D7
 Kindinger Straße E7
 Kirchberggasse (A)
 Kirchenweg (A)
 Kolpingstraße E6

Kraftsbucher Straße F5-F6
 Landerzhofener Straße D7
 Langgasse (A)
 Lanzmühle D7
 Leipziger Straße C8
 Lerchenweg E7
 Malergasse (A)
 Maria-Hilf-Weg E6-E7
 Marktplatz E6-E7
 Martin-von-Eyb-Straße C8
 Max-Müller-Straße E7
 Meisenweg F7

Mettendorfer Weg E7
 Mühlweg E7
 Nürnberger Straße E6
 Ringstraße D7
 Schießbühlstraße E7
 Schulstraße E7
 Unterm Kalvarienberg E6
 Waldweg D7-E7
 Zur Achmühle E6
 Zur Hofmühle E7
Attenhofen:
 An den Linden

Birkhofer Straße
 Dreifaltigkeitsweg
Esselberg:
 Dorfstraße
 Kreisstraße
 Zum Tagberg
Euerwang:
 Am Bühl
 Enkeringer Weg
 Linder Weg
 Niefanger Weg
 Rainweg

Grafenberg:
 Euerwanger Straße
 Hauptstraße
 Morsbacher Straße
Großhöbing:
 Alte Dorfstraße B1-B2
 Antoniweg B1-B2
 Bahnstraße B2
 Gänsfeld B2
 Pfarrweg B2
 Schulweg B2
 Wiesenweg B2



Hausen:
Almstraße C4
Am Radweg C4
Schloßstraße C4
Schwarzachgrund C4
Talbrunnenstraße C4
Zum Weingarten D4
Heimbach:
Dorfstraße
Mühlbachweg
Salvatorweg
Sommerleite
Herrnsberg:

Agbachweg A8
Ahornstraße A8
Am Sportplatz A8
Burgleite A8
Feldweg A8
Geißbühl A8
Jurastraße A8
Kapellenweg A8
Kreuzfeld C7
Kirchstraße A8
Talblick A8
Kaising:
Am Kirchweg

Marienstraße
Nachtweg
Zur Fürstenstraße
Kleinnottersdorf:
Buchstraße
Kreuzbergstraße
Zum Burschl
Kraftsbuch:
An der Kirche F2
Frankenstraße F2
Schloßgraben F2
Landerzhofen:
Breitenlohweg

Espanweg
Im Winkel
Kohlstattweg
Mittelsteig
Thomasstraße
Linden:
Aemilianstraße
Bucher Straße
Wallfahrtsstraße
Mettendorf:
Hirtensweg G8
St.-Anna-Weg G8
Zum Liebeneck G7-G8

Obermässing:
Am Dorfplatz
Am Kirchplatz
Am Mühlplatz
Am Butzwinkel
An der Schwarzach
Angergärten
Angergraben
Bierweg
Fabi-Espan
Hagenbucher Straße
Hofbergstraße
Im Anger
Kolmergasse

Österberger Straße
Sommerkellerweg
Unterm Weinberg
Ziegelespan
Zum Butzwinkel
Österberg:
Auweg
Schulhausgasse
Stephanusstraße
Waldstraße
Zur Kirche
Röckenhofen:
An der Leite A6

Brunnberg A5
Egidiusweg A6
Jurastraße A6
Zum Obstgarten A5-A6
Zum Spitzgarten A6
Schutzensdorf:
Brunnenweg D1
Keltensstraße D1
Mesnerweg D1
St.-Wolfgang-Str. D1
Untermässing:
Gartenweg

Heinrichsgraben
Mühlgraben
Pfaffenleite
Schleierberg
Schwarzachau
Talstraße
Weierweg
Weiler
Zum Sommerkeller
Zum Sportplatz



Wanderstation auf außergewöhnlichen Fernwegen



In Greding kommt Frankens Wandervielfalt zusammen. Hier

kreuzen sich drei außergewöhnliche Fernwanderwege. Der **FRANKENWEG** – VOM RENNSTEIG ZUR SCHWÄBISCHEN ALB verläuft auf 520 Kilometern vom Frankenwald bis in den Naturpark Altmühltal. Zertifiziert als „Qualitätsweg Wanderbares Deutschland“ verbindet er sechs fränkische Urlaubslandschaften. Zu Kirchen, Klöstern und Kapellen führt der **WALLFAHRERWEG** zwischen Breitenbrunn und Wemding auf 130 Kilometern. Der Schwarzbachtal-Panoramaweg verbindet Greding mit der Paradenstrecke durch den Naturpark Altmühltal, dem **ALTMÜHLTAL-PANORAMAWEG**. Der rund 200 Kilometer lange „Qualitätsweg Wanderbares Deutschland“ führt von Gunzenhausen bis Kelheim zu den schönsten Aussichten und vielen kulturellen Entdeckungen.



Hier geht's direkt zu den Wanderwegen.



Rundwanderwege

- 1 Um den Kalvarienberg
- 2 Euerwanger Bühl Runde
- 3 Heimbachtalweg
- 4 Attenhofer Höhenweg
- 5 Kaisingerweg
- 6 Obermässinger Burgweg
- 7 Obermässinger Höhenweg
- 8 Untermässinger Katzenbergweg
- 9 Liebeneckweg
- 10 Adolf-Hackner-Weg

Themenwanderwege

- B Burgwanderweg Hofberg
- H Heimbacher Bildstockweg
- S Schutzendorfer Flurdenkmälerweg
- N Naturlehrpfad Kaisinger Tal
- K Kreuzweg am Kalvarienberg

Überregionale Wanderwege

- Frankenweg
- Wallfahrerweg
- Altmühltal-Panoramaweg
- Schlaufe 19 Altmühltal-Panoramaweg

Tourentipps für Wanderer



Die zehn Gredinger Rundwanderwege und die fünf örtlichen Themenwege finden Aktivurlauber in der handlichen Wanderkarte, die online kostenlos bestellt und heruntergeladen werden kann. Sie enthält kurze Infos zu jeder Strecke und eine übersichtliche Karte, in der auch die großen Fernwanderwege der Umgebung eingezeichnet sind.

www.greding.de/prospekte



ServiceQualität
DEUTSCHLAND



GREDING
TOR ZUM NATURPARK
ALTMÜHLTAL



Greding – das Tor zum Altmühltal

Greding lädt Urlauber ein zu abwechslungsreichen Entdeckungen: aktiv in der herrlichen Natur und in der malerischen Altstadt. Tauchen Sie ein in das rege Marktleben des geschichtsträchtigen Gredings, der „Stadt der 21 Türme“; erkunden Sie den Naturpark Altmühltal und das nahe Fränkische Seenland.

Unsere Gastgeber heißen Sie herzlich willkommen zu Ihrem unbeschwerten Urlaub im Schwarzachtal. Ob mitten im Geschehen oder in der Naturidylle – bei Gredings Hotels, Gasthöfen und Pensionen sowie den Ferienwohnungen und -häusern haben Sie die Wahl. Immer gilt: Willkommen in Greding, willkommen im Urlaub.

Ausfahrt Greding an der A9 Nürnberg-München; nächster Bahnhof in Kinding (9 km), weitere Bahnhöfe in Allersberg (30 km) und Hilpoltstein (25 km); Busverbindungen: VGN Nürnberg, OVf Franken



Stadt Greding – Tourist-Information · Marktplatz 8 · 91171 Greding
Telefon 08463/904-20 · Fax 08463/904-65
E-Mail tourist-info@greding.de · www.greding.de



Naturpark
Altmühltal

Franken
Tourismus